



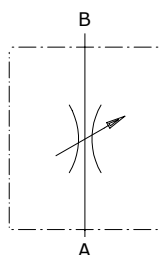
## Tipo VSRB Valvole strozzatrici

- Bidirezionale

I dati e i diagrammi sono stati rilevati con olio a base minerale avente viscosità 46 cSt alla temperatura di 40°C.

	VSRB 14	VSRB 38	VSRB 12	VSRB 34	VSRB 100	
Portata nominale da A a B	30 l/min	45 l/min	70 l/min	100 l/min	150 l/min	
Pressione max.	350 bar	350 bar	350 bar	300 bar	250 bar	
Fluidoo	olio a base minerale					
Viscosità	da 10 a 200 cSt					
Max. livello di contaminazione	18/16/13 ISO4406					
Campo di temperatura del fluido	con guarnizione NBR da -20°C a 80°C					
Campo di temperatura ambientale per condizioni operative	da -40°C a 100°C					
Peso	acciaio	0,30 kg	0,48 kg	0,59 kg	1,34 kg	2,15 kg

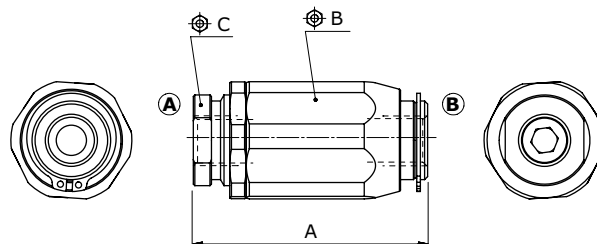
NOTA - Per differenti condizioni di utilizzo contattare il Servizio Commerciale.



### Dimensioni

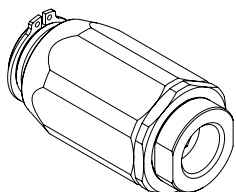
Le dimensioni sono in mm

Tipo valvola	Bocche	A	⌀B	⌀c
<b>VSRB 14</b>	G 1/4	66	32	22
<b>VSRB 38</b>	G 3/8	77,5	38	26
<b>VSRB 12</b>	G 1/2	83	41	30
<b>VSRB 34</b>	G 3/4	104	55	38
<b>VSRB 100</b>	G 1"	118,5	65	46



### Codici di ordinazione e descrizione della composizione

Dimensioni bocche  
**VSRB 14**



#### VSRB complete valves

TIPO	CODICE	DESCRIZIONE
<b>VSRB 14</b>	1603210100	Corpo in acciaio, cavità G1/4
<b>VSRB 38</b>	1603220100	Corpo in acciaio, cavità G3/8
<b>VSRB 12</b>	1603230100	Corpo in acciaio, cavità G1/2
<b>VSRB 34</b>	1603240100	Corpo in acciaio, cavità G3/4
<b>VSRB 100</b>	1603250100	Corpo in acciaio, cavità G1

Per diverse configurazioni e cavità SAE contattare il Servizio Commerciale.

### Curve caratteristiche

Diagramma pressione/portata  
**VSRB 14**

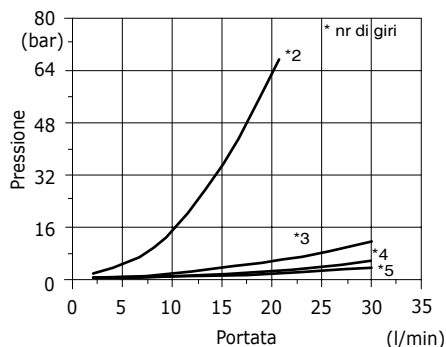


Diagramma pressione/portata  
**VSRB 38**

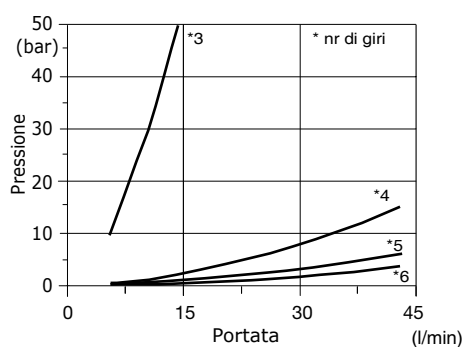


Diagramma pressione/portata  
**VSRB 12**

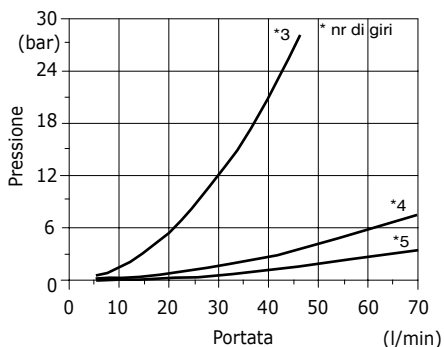


Diagramma pressione/portata  
**VSRB 34**

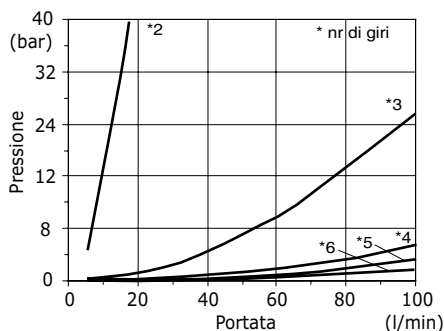


Diagramma pressione/portata  
**VSRB 100**

