



## Tipo VBPSL/T

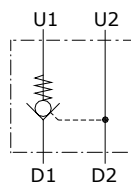
### Valvole di blocco pilotate

- Semplice effetto

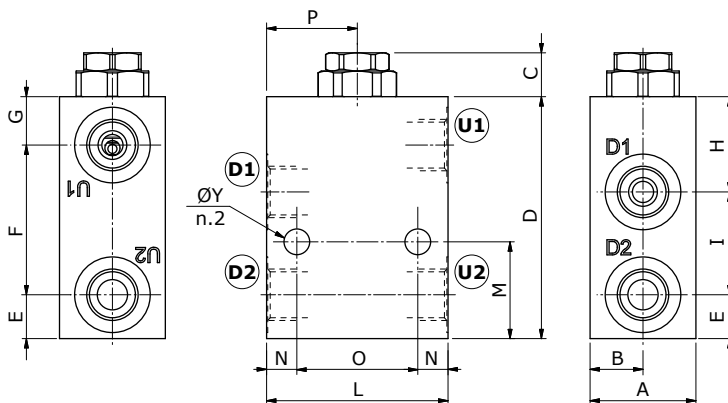
I dati e i diagrammi sono stati rilevati con olio a base minerale avente viscosità 46 cSt alla temperatura di 40°C.

	VBPSL/T 38	VBPSL/T 12	VBPSL/T 34
Portata nominale	25 l/min	50 l/min	100 l/min
Pressione max.		Corpo in alluminio = 210 bar Corpo in acciaio = 350 bar	
Trafilamento		0,25 cm <sup>3</sup> /min @ 210 bar	
Fluido		olio a base minerale	
Viscosità		da 10 a 200 cSt	
Max. livello di contaminazione		18/16/13 ISO4406	
Campo di temperatura del fluido		con guarnizione NBR da -20°C a 80°C	
Campo di temperatura ambientale per condizioni operative		da -40°C a 100°C	
Peso	<i>alluminio</i>	0,48 kg	0,75 kg
	<i>acciaio</i>	1,16 kg	1,63 kg
			1,79 kg
			4,19 kg

NOTA - Per differenti condizioni di utilizzo contattare il Servizio Commerciale.



### Dimensioni



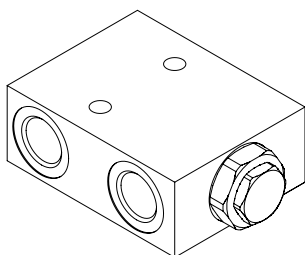
Tipo valvola	Bocche
<b>VBPSL/T 38</b>	G3/8
<b>VBPSL/T 12</b>	G1/2
<b>VBPSL/T 34</b>	G3/4
Tipo valvola	Bocche
<b>VBPSL/T 12/SAE</b>	SAE10
<b>VBPSL/T 34/SAE</b>	SAE12

Le dimensioni sono in mm

Tipo valvola	A	B	C	D	E	F	G	H	I	L	M	N	O	P	ØY
<b>VBPSL/T 38</b>	35	17,5	14,5	80	14,5	49,5	16	31,5	34	60	32	10	40	20	8,5
<b>VBPSL/T 12</b> <b>VBPSL/T 12/SAE</b>	35	17,5	13	90	18	51	21	38	34	70	35	15	40	20	8,5
<b>VBPSL/T 34</b> <b>VBPSL/T 34/SAE</b>	50	25	16,5	135	22	83	30	57,5	55,5	90	55	20	50	25	10,5

### Codici di ordinazione e descrizione della composizione

Dimensioni bocche Rapporto di pilotaggio  
**VBPSL/T 38/p4**



#### Valvole complete VBPSL/T

TIPO	CODICE	DESCRIZIONE
<b>VBPSL/T 38/p4</b>	1412021100	Corpo in alluminio, rapporto di pilotaggio 1:4, cavità G3/8
<b>VBPSL/T 38/p4/ac</b>	1412022100	Corpo in acciaio, come precedente
<b>VBPSL/T 12/p4</b>	1412031100	Corpo in alluminio, rapporto di pilotaggio 1:4, cavità G1/2
<b>VBPSL/T 12/p4/ac</b>	1412032100	Corpo in acciaio, come precedente
<b>VBPSL/T 34/p4</b>	1412041100	Corpo in alluminio, rapporto di pilotaggio 1:4, cavità G3/4
<b>VBPSL/T 34/p4/ac</b>	1412042101	Corpo in acciaio, come precedente
<b>VBPSL/T 12/p4/SAE</b>	1412031200	Corpo in alluminio, rapporto di pilotaggio 1:4, cavità SAE10
<b>VBPSL/T 34/p4/SAE</b>	1412042200	Corpo in alluminio, rapporto di pilotaggio 1:4, cavità SAE12

Per altre configurazioni con corpo in acciaio, cavità differenti e configurazioni con guarnizioni FPM (Viton) contattare il Servizio commerciale.

### Curve caratteristiche

Diagramma pressione/portata  
**VBPSL/T 38**

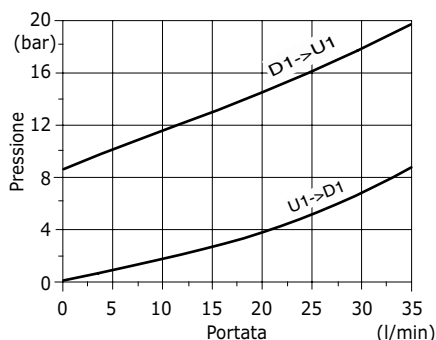


Diagramma pressione/portata  
**VBPSL/T 12**

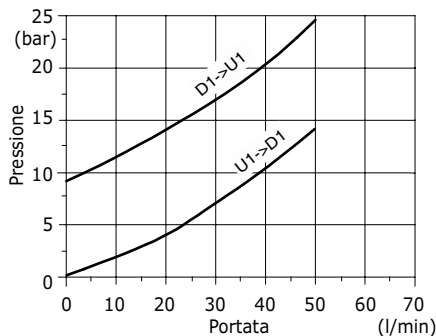


Diagramma pressione/portata  
**VBPSL/T 34**

