



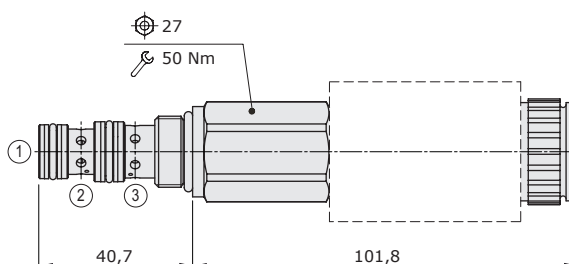
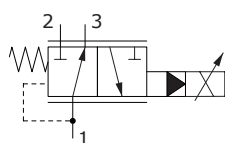
## Tipo RP08X valvole riduttrici di pressione - 3 vie

- Valvole elettroproporzionali ad azionamento pilotato
- Con relieving (N.A.)
- Esecuzione a cursore

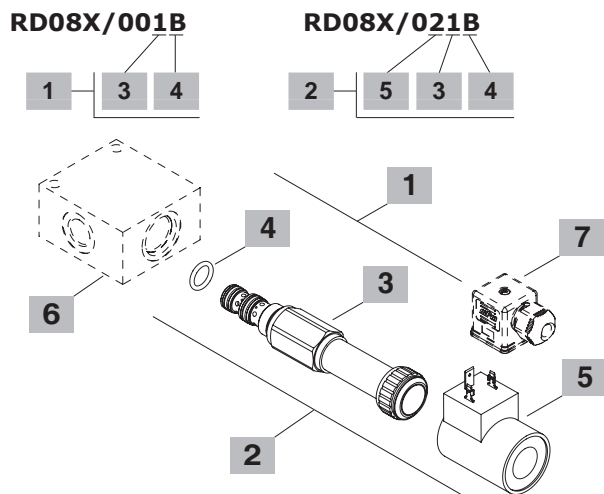
I dati e i diagrammi sono stati rilevati con olio a base minerale avente viscosità di 46 cSt alla temperatura di 40°C.

		RP08X
Portata nominale		15 l/min
Pressione max.		350 bar
Trafilamenti		-
Fluido		olio a base minerale
Viscosità		10-200 cSt
Max. livello di contaminazione		18/16/13 ISO4406
Campo di temperatura del fluido	con guarn. NBR con guarn. FPM	da -20°C a 80°C da -20°C a 100°C
Campo di temperatura ambientale per condizioni operative		da -20°C a 50°C
Cavità		SAE 08/3
Tipo bobina*		BDP19
Voltaggio nominale		12 VDC - 24 VDC
Potenza assorbita		13 W (12 VDC) - 13,25 W (24 VDC)
Corrente di controllo max.		12 V -> 1,9 A - 24 V -> 0,9 A
Frequenza di dither		150 Hz
Isteresi		≤4%
Peso		0,56 kg

NOTA - Per differenti condizioni di utilizzo contattare il Servizio Commerciale. - Per ulteriori caratteristiche sulle bobine consultare da pagina 206.



### Codici d'ordinazione e composizione della descrizione



#### 1 Cartucce

TIPO	CODICE	DESCRIZIONE
RP08X/001B	ORP08002010	Campo di taratura 1
RP08X/002B	ORP08002011	Campo di taratura 2
RP08X/003B	ORP08002012	Campo di taratura 3
RP08X/004B	ORP08002013	Campo di taratura 4

#### 2 Cartucce complete

TIPO	CODICE	DESCRIZIONE
RP08X/021B	ORP08002007	Campo di taratura 1, 12 VDC
RP08X/022B	ORP08002001	Campo di taratura 2, 12 VDC
RP08X/023B	ORP08002002	Campo di taratura 3, 12 VDC
RP08X/024B	ORP08002003	Campo di taratura 4, 12 VDC

#### 3 Campo di taratura

TIPO	DESCRIZIONE
1	Campo di taratura 10÷50 bar
2	Campo di taratura 50÷200 bar
3	Campo di taratura 80÷350 bar
4	Campo di taratura 20÷100 bar

#### 4 Guarnizioni

TIPO	DESCRIZIONE
B	<b>NBR (Buna)</b> guarnizione o-ring, configurazione standard
V	<b>FPM (Viton)</b> guarnizione o-ring, contattare il Servizio Commerciale

#### 5 Bobine

TIPO	CODICE	DESCRIZIONE
2) BDP19 12VDC	4SL5000120	12VDC-ISO4400
4) BDP19 24VDC	4SL5000240	24VDC-ISO4400

Per la lista completa delle bobine vedere da pag. 206

#### 6 Corpi valvola

TIPO	CODICE	DESCRIZIONE
SAE 08/3-G 3/8	3CC0830C11	Corpo in alluminio per cavità 10 filettatura standard G 3/8

Nota: il corpo in alluminio può essere utilizzato fino a 210 bar  
Per corpi in acciaio o differenti filettature vedere da pag. 216

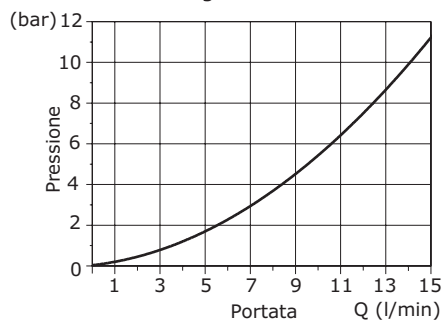
#### 7 Connettore

TIPO	CODICE	DESCRIZIONE
ISO4400	4CN1009995	Connettore

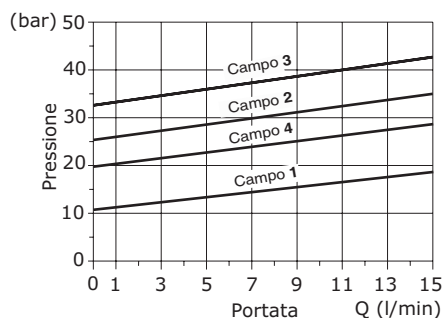
Per la lista completa dei connettori vedere da pag. 206

### Curve caratteristiche

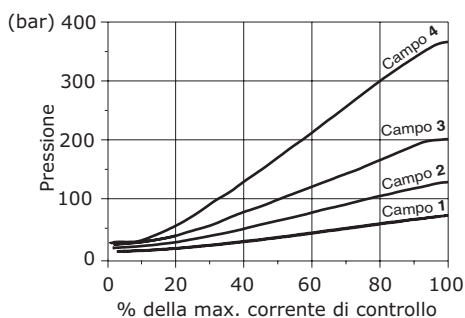
**Perdita di carico 2->1**  
con magnete non eccitato



**Perdite di carico 1->3**



**Pressione ridotta/corrente di controllo**



**Pressione ridotta e relieving/portata**  
per % di corrente di controllo - Campo di taratura 2 -  
Relieving 1->3 Riduzione pressione 2->1

