



## Tipo VUC Valvole unidirezionali

- A cono

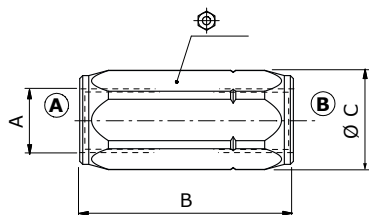
I dati e i diagrammi sono stati rilevati con olio a base minerale ISO VG32 alla temperatura di 50°C.

	VUC 14	VUC 38	VUC 12	VUC 34	VUC 100	VUC 114	VUC 112	
Portata nominale	30 l/min	50 l/min	90 l/min	130 l/min	180 l/min	250 l/min	380 l/min	
Pressione max.	400 bar	400 bar	350 bar	300 bar	270 bar	250 bar	200 bar	
Trafilamento	0,25 cm <sup>3</sup> /min @ 210 bar							
Fluido	olio a base minerale							
Viscosità	da 10 a 200 cSt							
Max. livello di contaminazione	18/16/13 ISO4406							
Campo di temperatura del Fluido	con guarnizione NBR da -20°C a 80°C							
Campo di temperatura ambientale per condizioni operative	-40°C a 100°C							
Peso	Acciaio	0,10 kg	0,18 kg	0,31 kg	0,56 kg	0,91 kg	1,48 kg	2,37 kg

NOTA - Per differenti condizioni di utilizzo contattare il Servizio Commerciale.



## Dimensioni



Le dimensioni sono in mm

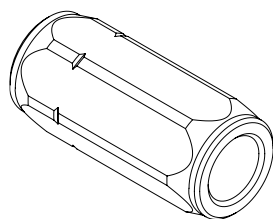
Tipo valvola	A	B	Ø C	⊕
<b>VUC 14</b>	G 1/4	58	21	19
<b>VUC 38</b>	G 3/8	62	27	24
<b>VUC 12</b>	G 1/2	71	33	30
<b>VUC 34</b>	G 3/4	83	40	36
<b>VUC 100</b>	1	106	59	45
<b>VUC 114</b>	G 1 1/4	127	61	55
<b>VUC 112</b>	G 1 1/2	138	72	65

## Codici di ordinazione e descrizione della composizione

dimensioni bocche — Pressione di apertura (bar)

**VUC14/Pa0,5 FO**

- senza foro  
**FO** con foro calibrato



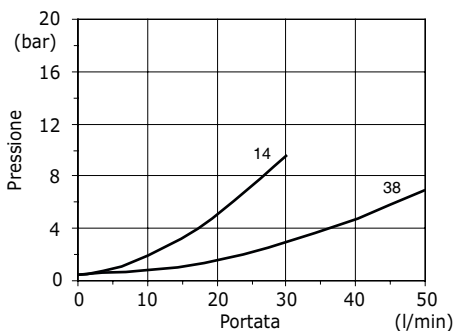
### Valvola completa VUC

TIPO	CODICE	DESCRIZIONE
<b>VUC14/Pa0,5</b>	1312510100	Corpo in acciaio, pressione di apertura 0,5 bar, cavità G1/4
<b>VUC38/Pa0,5</b>	1312520100	Corpo in acciaio, pressione di apertura 0,5 bar, cavità G3/8
<b>VUC12/Pa0,5</b>	1312530100	Corpo in acciaio, pressione di apertura 0,5 bar, cavità G1/2
<b>VUC34/Pa0,5</b>	1312540100	Corpo in acciaio, pressione di apertura 0,5 bar, cavità G3/4
<b>VUC100/Pa0,5</b>	1312550100	Corpo in acciaio, pressione di apertura 0,5 bar, cavità G1
<b>VUC114/Pa0,5</b>	1312560100	Corpo in acciaio, pressione di apertura 0,5 bar, cavità G1
<b>VUC112/Pa0,5</b>	1312570100	Corpo in acciaio, pressione di apertura 0,5 bar, cavità G1 1/2

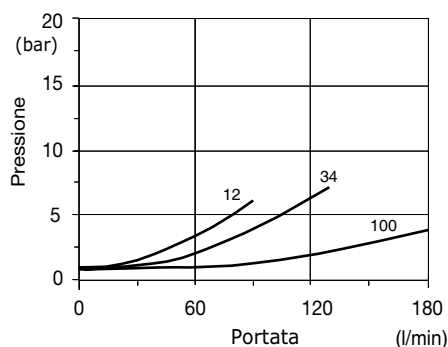
Per diverse configurazioni e cavità SAE contattare il Servizio Commerciale.

## Curve caratteristiche

**Diagramma pressione/portata**  
**VUC14-VUC38**  
 pressione di apertura 0,5 bar



**Diagramma pressione/portata**  
**VUC12-VUC34-VUC100**  
 pressione di apertura 0,5 bar



**Diagramma pressione/portata**  
**VUC114-VUC112**  
 pressione di apertura 0,5 bar

