



Tipo EA08.. valvole direzionali a solenoide - 2 vie/2 posizioni

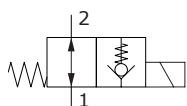
- Azionamento diretto,
- Esecuzione a cono
- Configurazioni normalmente aperta e chiusa

I dati e i diagrammi riportati in questo catalogo sono stati rilevati con olio a base minerale avente viscosità di 46 cSt alla temperatura di 40°C.

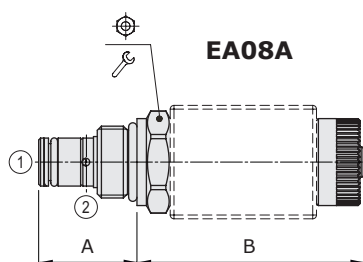
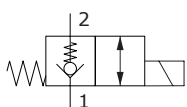
	EA08A	EA08B
Portata nominale	1 l/min	1 l/min
Pressione max.	210 bar	350 bar
Trafilamenti	a 210 bar	0,25 cm ³ /min
Fluido	olio a base minerale	
Viscosità	10-200 cSt	
Max. livello di contaminazione	18/16/13 ISO4406	
Campo di temperatura del fluido	con guarn. NBR con guarn. FPM	da -20°C a 80°C da -20°C a 100°C
Campo di temperatura ambientale per condizioni operative	da -20°C a 50°C	
Cavità	SAE 08/2	
Tipo bobina (¹)	BE	BT
Voltaggio nominale	12 VDC - 24 VDC ± 10%	12 VDC - 24 VDC ± 10%
Potenza assorbita	18,7 W (12 VDC) 18,6 W (24 VDC)	21 W (12-24 VDC)
Peso	0,130 kg	0,130 kg

NOTA - Per differenti condizioni di utilizzo contattare il Servizio Commerciale. - (¹) Per ulteriori caratteristiche sulle bobine consultare da pagina 206.

Configurazione normalmente aperta



Configurazione normalmente chiusa

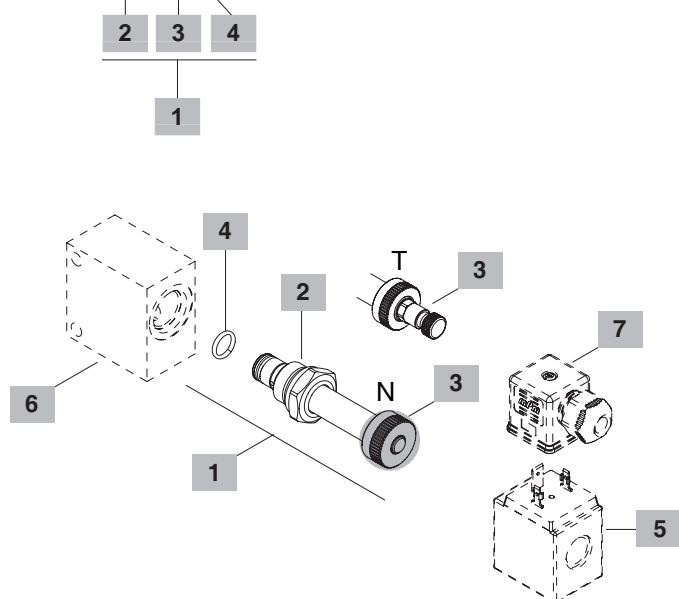


Tipo valvola	A	B			
	mm	mm		Nm	
EA08A/	10NB	27,5	60	24	30
	20NB	27,5	59	24	30
EA08B/	10NB	27,5	70,9	24	30
	20NB	27,5	65,5	24	30

Per dimensioni con diverse tipi di emergenza vedere pag. 213

Codici d'ordinazione e composizione della descrizione

EA08A/10 NB



2 Spool

TIPO	DESCRIZIONE
1	Configurazione normalmente aperta
2	Configurazione normalmente chiusa

3 Emergenze

TIPO	DESCRIZIONE
N	Senza emergenza
T	A vite

Nota: per configurazioni con diverse emergenze contattare il Servizio Commerciale.

4 Guarnizioni

TIPO	DESCRIZIONE
B	NBR (Buna) guarnizione o-ring, configurazione standard
V	FPM (Viton) guarnizione o-ring, contattare il Servizio Commerciale

5 Bobine

TIPO	CODICE	DESCRIZIONE
BE 12VDC	4SL1000120	12VDC-ISO4400 bobina per EA08A
BT 12VDC	4SL3000120	12VDC-ISO4400 bobina per EA08B

Per la lista completa delle bobine vedere da pag. 206

1 Cartucce

TIPO	CODICE	DESCRIZIONE
Cavità SAE 08/2		
EA08A/10NB	0EA08002001	Config. normalmente aperta (N.A.) senza emergenza
EA08B/10NB	0EA08002003	(N.A.) senza emergenza
EA08A/10TB	0EA08002007	(N.A.) emergenza a vite
EA08B/10TB	0EA08002005	(N.A.) emergenza a vite
EA08A/20NB	0EA08002000	Configurazione normalmente chiusa (N.C.) senza emergenza
EA08A/20NB	0EA08002000	Configurazione normalmente chiusa (N.C.) senza emergenza
EA08B/20NB	0EA08002002	(N.C.) senza emergenza
EA08A/20TB	0EA08002009	(N.C.) Emergenza tipo a vite
EA08B/20TB	0EA08002004	(N.C.) Emergenza tipo a vite

6 Corpo valvola

TIPO	CODICE	DESCRIZIONE
SAE 08/2-G 1/4	3CC0820B11	Corpo in alluminio per cavità 08, filettatura standard G1/4

Nota: il corpo in alluminio può essere utilizzato fino a 210 bar
Per corpi in acciaio o differenti filettature vedere da pag. 215

7 Connettore

TIPO	CODICE	DESCRIZIONE
ISO4400	4CN1009995	Connettore

Per la lista completa dei connettori vedere da pag. 206

Curve caratteristiche

Perdita di carico

