



SD4

DISTRIBUTORI MONOBLOCCO



Caratteristiche

Di semplice, compatta e robusta realizzazione, questo distributore monoblocco disponibile solo monosezione è idoneo per sistemi oleoidraulici con pompe a cilindrata fissa o a cilindrata variabile per centro chiuso.

H Valvola di sovrappressione generale in entrata.

H Cursori intercambiabili di diametro 16 mm.

H Disponibile con kit di comando cursore manuale o a cavo flessibile.

Condizioni di lavoro

I dati e i diagrammi riportati in questo catalogo sono stati rilevati con olio a base minerale avente viscosità di 46 mm²/s alla temperatura di 40°C.

Portata nominale		45 l/min
Pressione nominale		250 bar
Contropressione massima	<i>allo scarico T</i>	25 bar
Fuga interna A(B)→T	<i>Δp=100 bar con fluido e distributore a 40°C</i>	3 cm ³ /min
Fluido		Olio a base minerale
Campo di temperatura del fluido	<i>con guarnizioni NBR</i>	da -20° a 80°C
	<i>con guarnizioni FPM</i>	da -20° a 100°C
Viscosità	<i>campo di lavoro</i>	da 15 a 75 mm ² /s
	<i>minima</i>	12 mm ² /s
	<i>massima</i>	400 mm ² /s
Grado di contaminazione		19/16 - ISO 4406
Campo di temperatura ambientale		da -40° a 60°C

NOTA - Per differenti condizioni di utilizzo contattare il Servizio Clienti.

Ulteriori informazioni

Il catalogo mostra il prodotto nelle configurazioni più comuni.

Per informazioni più dettagliate o richieste particolari non a catalogo, contattare il Servizio Clienti.

ATTENZIONE!

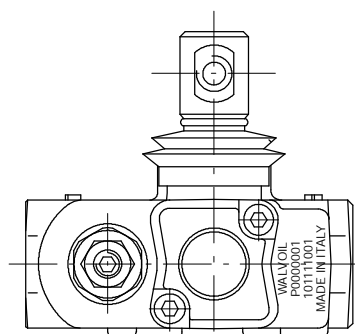
Specifiche tecniche, disegni e descrizioni riportati nel presente catalogo, sono riferiti al prodotto standard al momento dell'entrata in stampa.

Walvoil, orientata verso il continuo miglioramento del prodotto, si riserva il diritto di apportare modifiche in ogni momento e senza l'obbligo di alcun preavviso.

IL COSTRUTTORE NON RISPONDE DEI DANNI CHE DOVESSERO ESSERE ARRECATI A PERSONE O COSE DERIVANTI DA UN USO IMPROPRIO DEL PRODOTTO.

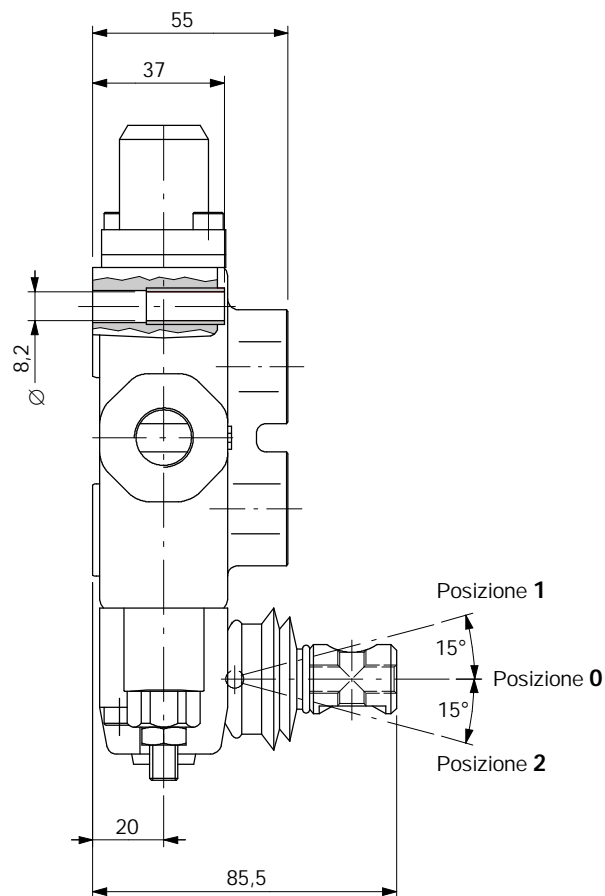
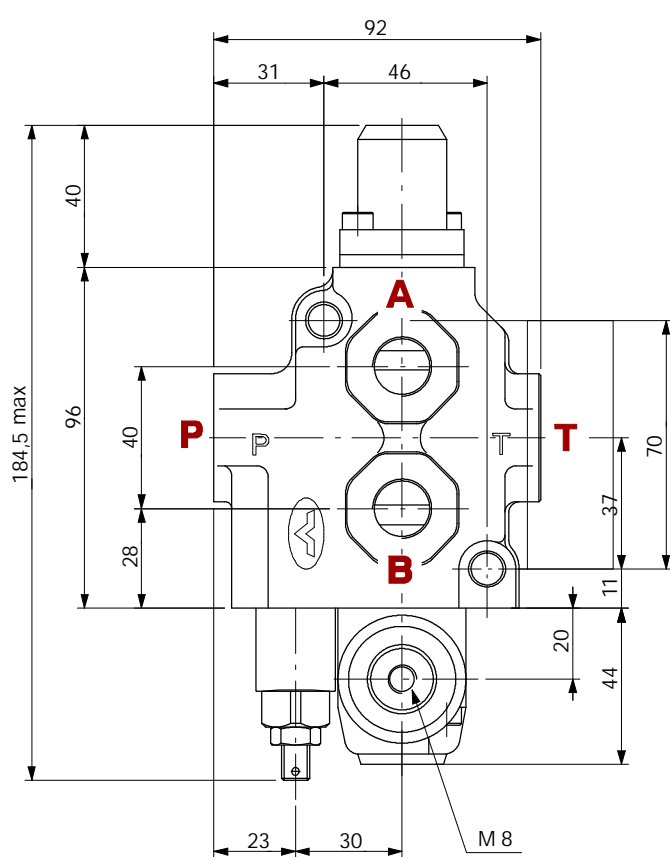
4^a edizione Novembre 2000:

Questa edizione aggiorna tutte le precedenti.



WALVOIL
P000001
101111001
MADE IN ITALY

Lotto di produzione :
P00 = anno di produzione (2000)
00001 = numero progressivo
Codice

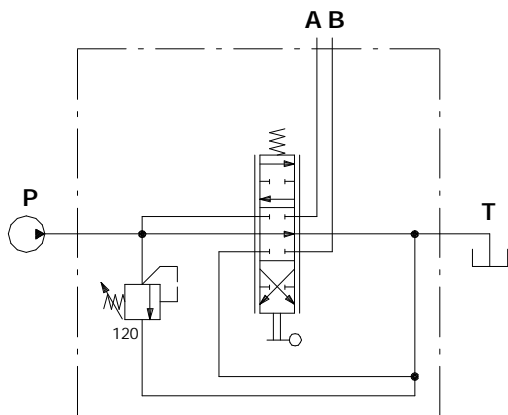


Filettature standard

BOCCHIE	BSP (ISO 228/1)	UN-UNF (ISO 11926-1)	METRICA (ISO 262)
Ingresso P		3/4-16 UNF-2B (SAE 8)	
Bocche A e B	G 3/8	9/16-18 UNF-2B (SAE 6)	M18x1.5
Scarico T		3/4-16 UNF-2B (SAE 8)	

Circuito idraulico

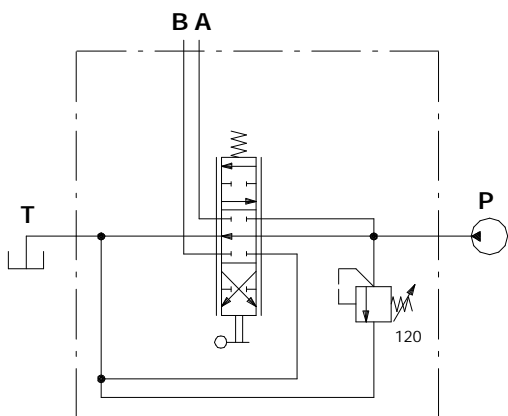
Il distributore viene fornito standard con cursore a ricoprimento positivo (1CP).



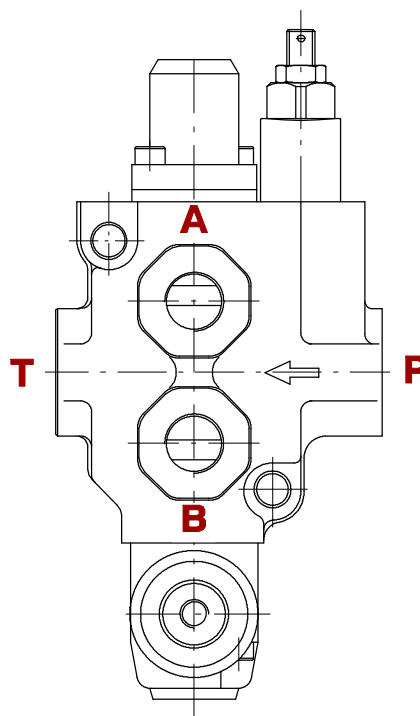
Es.: SD4/1(KG3-120)/1CP8L

Entrata a destra

La simmetria del corpo permette di invertire il montaggio dei cursori e dei relativi kit di comando (configurazione ED).



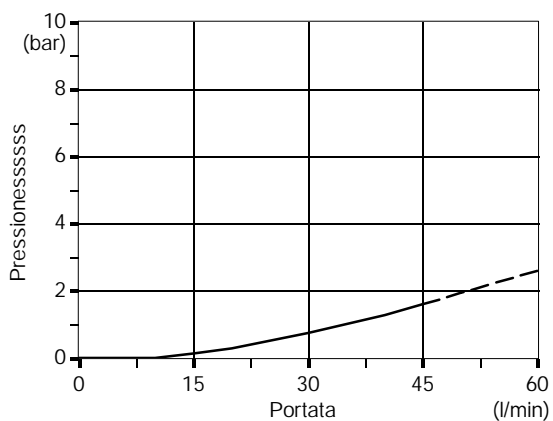
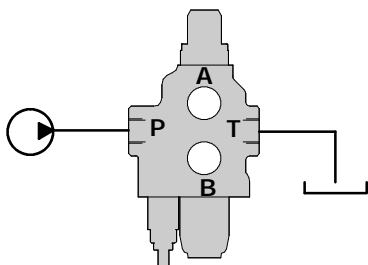
Es.: SD4/1(KG3-120)/ED-1CP8L



Curve caratteristiche (perdite di carico in funzione della portata)

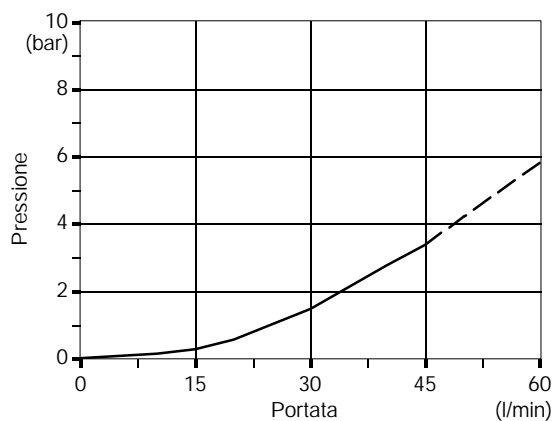
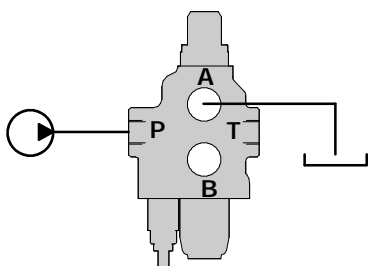
Centro aperto

Dall'ingresso allo scarico.



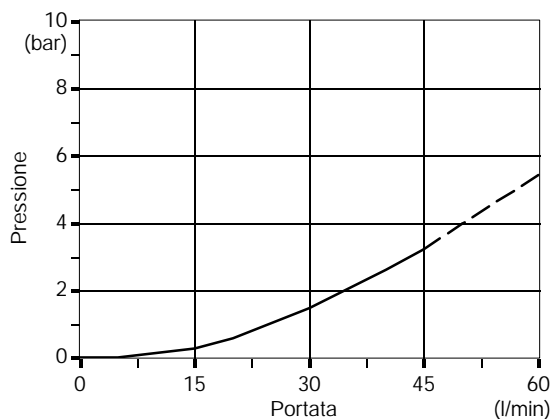
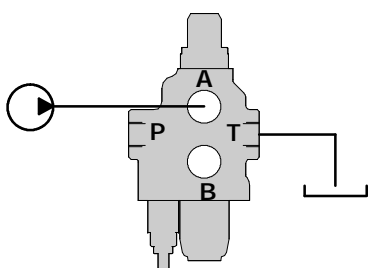
Dall'ingresso all'utilizzo

Dall'ingresso all'utilizzo A (cursore in posizione 1) o B (cursore in posizione 2).



Dall'utilizzo allo scarico

Dall'utilizzo A (cursore in posizione 2) o B (cursore in posizione 1) allo scarico.



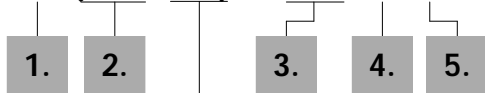
NOTA - Rilevate con cursore tipo 1CP.

SD4

Codici di ordinazione

Esempio di descrizione:

SD4 / 1 (KG3-120) / 1CP 8 L *



Taratura valvola di sovrappressione in bar

1. Kit corpo *

TIPO	CODICE	DESCRIZIONE
1	5KIT1113000	1 sezione

Include corpo e guarnizioni O-Ring.

2. Valvole di sovrappressione

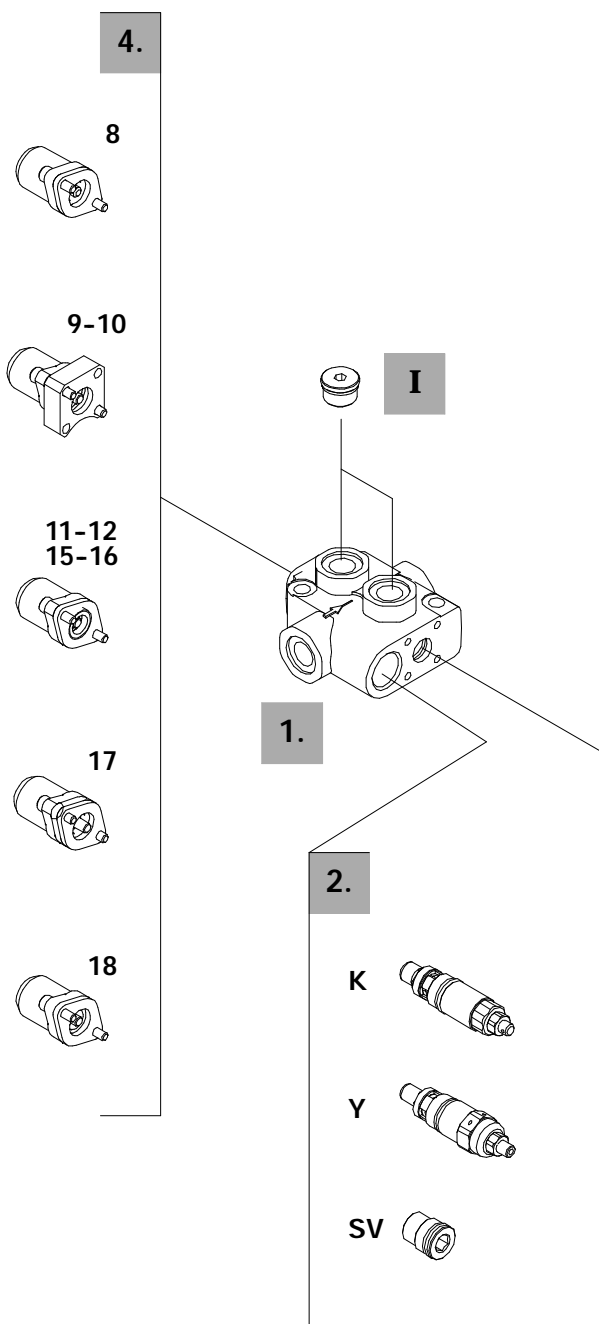
TIPO	CODICE	DESCRIZIONE
<i>VMD5/1: ad azionamento diretto tipo K (standard)</i>		
(KG2-80)	5KIT105122	Campo di regolazione da 40 a 80 bar taratura standard 80 bar
(KG3-120)	5KIT105123	Campo di regolazione da 63 a 200 bar taratura standard 120 bar
(KG4-220)	5KIT105124	Campo di regolazione da 160 a 250 bar taratura standard 220 bar
<i>VMD5/1: ad azionamento diretto tipo Y</i>		
(YG2-80)	5KIT105212	Campo di regolazione da 63 a 160 bar taratura standard 80 bar
(YG3-175)	5KIT105213	Campo di regolazione da 125 a 250 bar taratura standard 175 bar

La taratura standard è riferita ad una portata di 10 l/min.

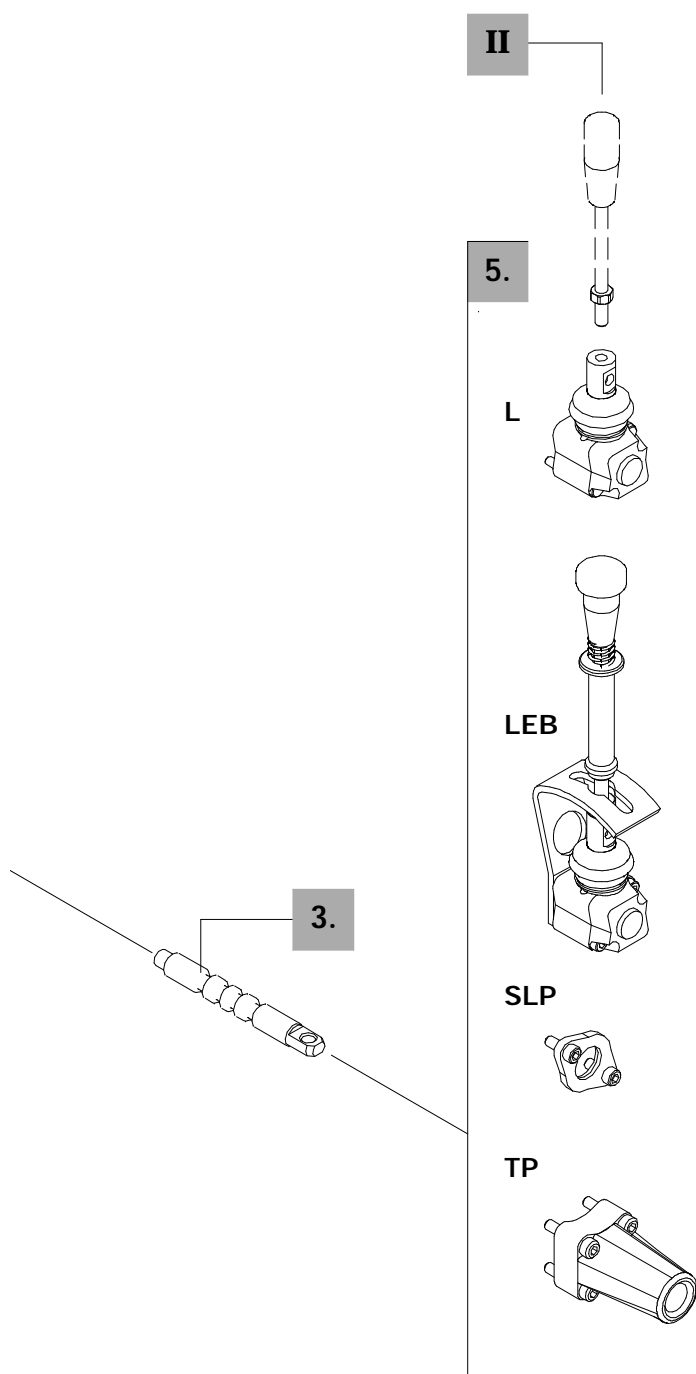
SV	XTAP623282	Tappo sostituzione valvola
----	------------	----------------------------

3. Cursori

TIPO	CODICE	DESCRIZIONE
1CP	3CU1110110	Doppio effetto con ricoprimento positivo, 3 posizioni con A e B chiusi in posizione centrale
1N	3CU1110120	Doppio effetto con ricoprimento negativo, 3 posizioni con A e B chiusi in posizione centrale
2	3CU1125130	Doppio effetto, 3 posizioni con A e B a scarico in posizione centrale
3	3CU1131130	Semplice effetto in A, 3 posizioni B tappato; richiede tappo G3/8 (vedi particolare I)
4	3CU1135140	Semplice effetto in B, 3 posizioni A tappato; richiede tappo G3/8 (vedi particolare I)
6	3CU1150130	Doppio effetto, 3 posizioni, centro chiuso
7	3CU1155130	Doppio effetto, 3 posizioni, centro chiuso con A e B a scarico in posizione centrale



NOTA (*) - Codici riferiti alla filettatura **BSP**.



4. Kit comandi lato "A"

TIPO	CODICE	DESCRIZIONE
8	5V08104000	Con ritorno a molla in posizione centrale
9	5V09104010	Con aggancio in pos.1 e ritorno a molla in posizione centrale
10	5V10104010	Con aggancio in pos.2 e ritorno a molla in posizione centrale
11	5V11104000	Con aggancio in posizione 1, centrale e 2
12	5V12104000	Con aggancio in pos.1, 2 e ritorno a molla in posizione centrale
15	5V15104000	Con aggancio in posizione 1 e centrale
16	5V16104000	Con aggancio in posizione 2 e centrale
17	5V17104000	Con ritorno a molla in posizione 1
18	5V18104000	Con ritorno a molla in posizione 2

5. Kit comandi lato "B"

TIPO	CODICE	DESCRIZIONE
L	5LEV105000	Leva standard
LEB	5LEV605000	Leva di sicurezza con asta leva, ritenuta in 3 posizioni
SLP	5COP105000	Senza leva con flangia antipolvere
TP	5TEL105005	Collegamento a cavo

I Tappi sugli utilizzi *

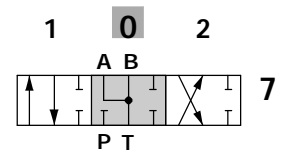
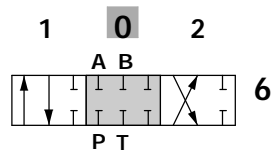
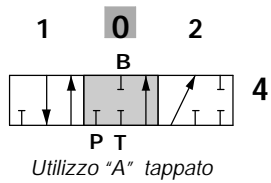
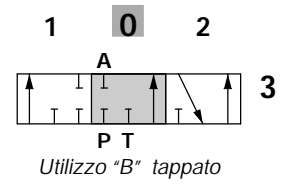
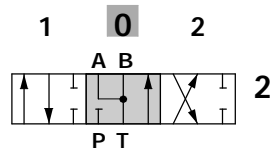
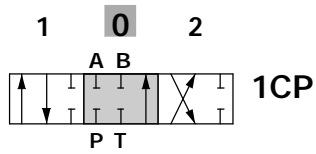
TIPO	CODICE	DESCRIZIONE
G3/8	3XTAP722160	Per cursori a semplice effetto tipo 3 e 4

II Aste leva opzionali

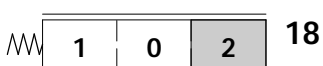
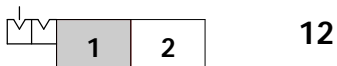
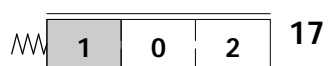
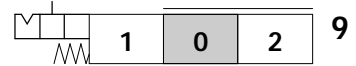
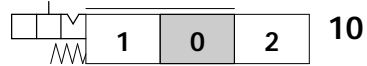
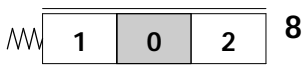
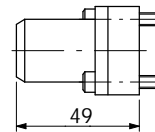
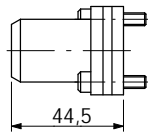
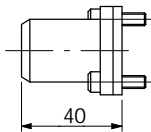
TIPO	CODICE	DESCRIZIONE
AL01/M8x120	170011012	Per leva L altezza 120 mm

Per esecuzioni speciali vedi pagg. 9 e 10

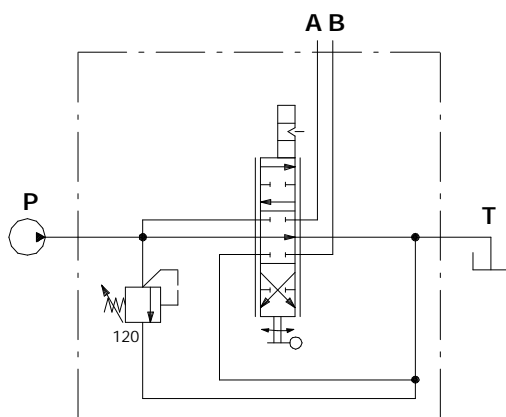
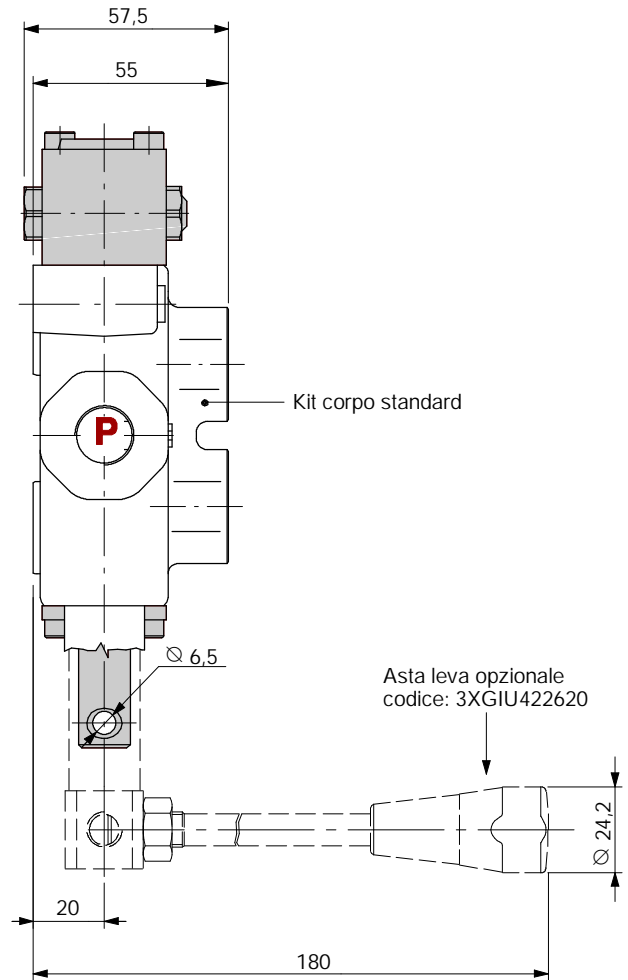
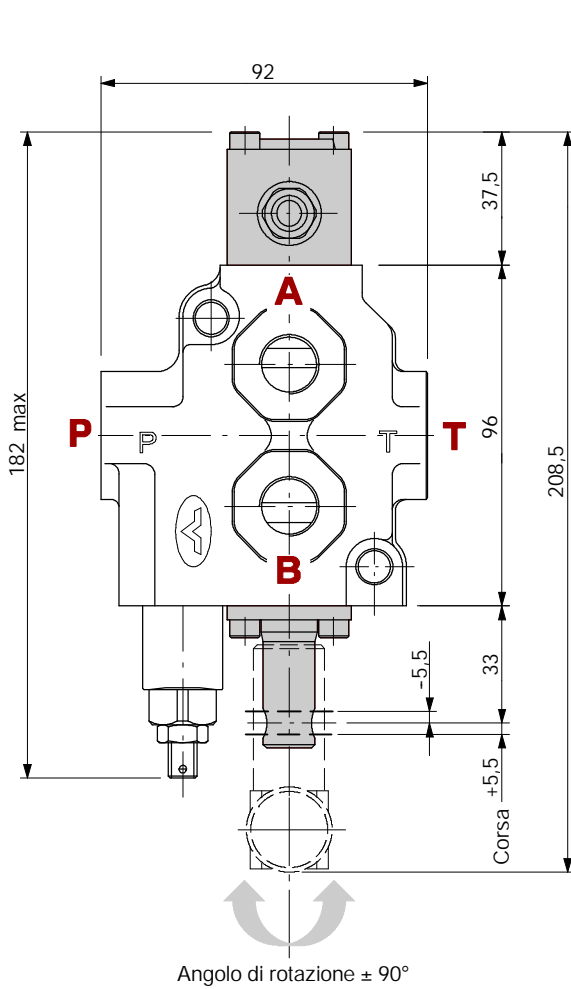
Cursori



Kit comandi lato "A"



Distributore con kit comando rotativo

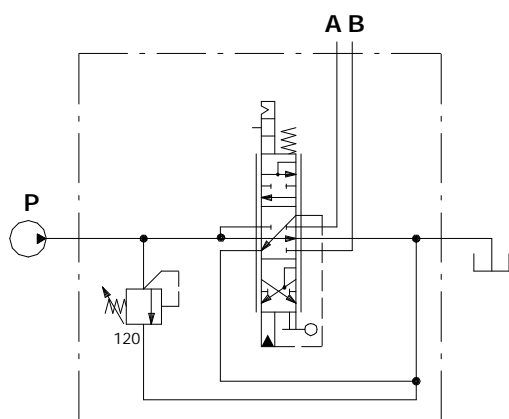
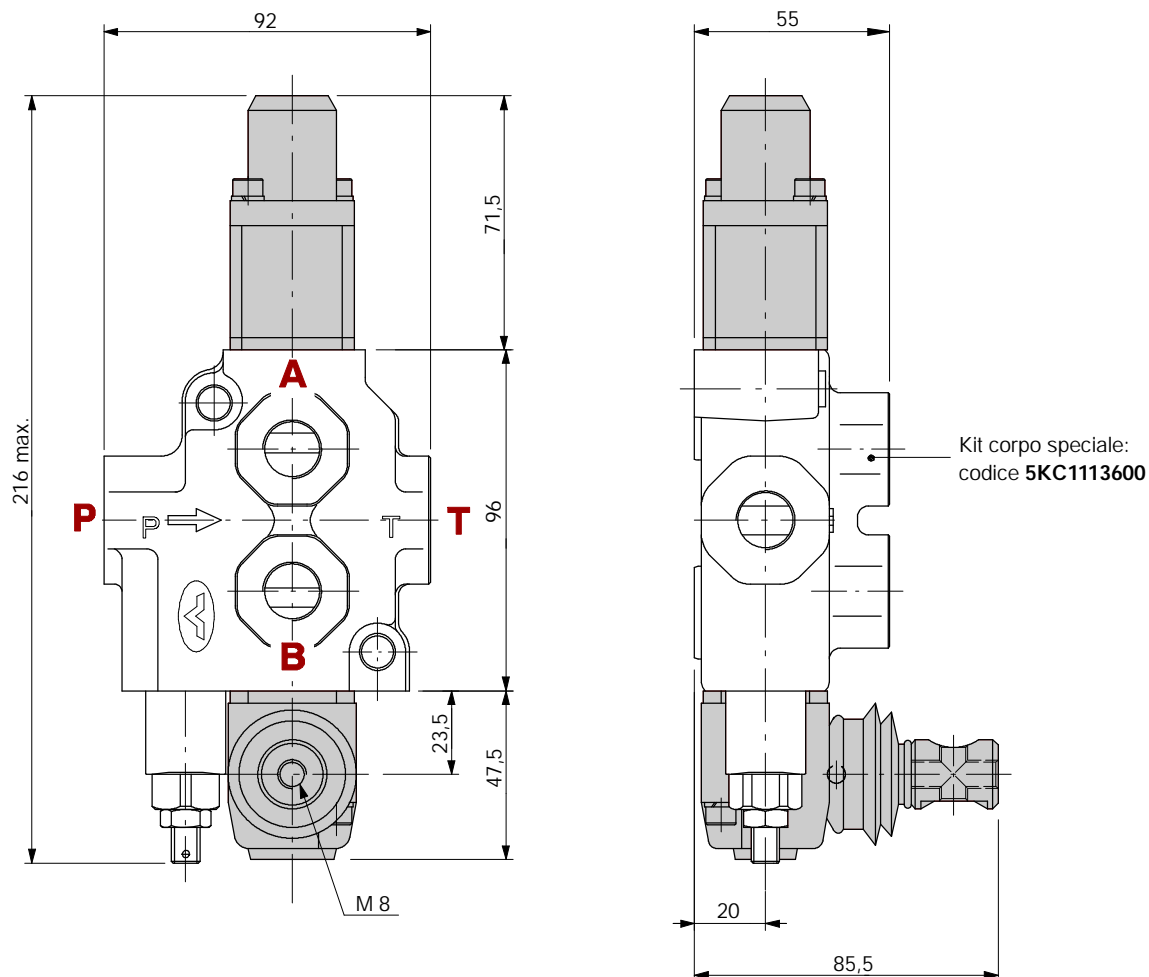


Es.: SD4/1 (KG3-120)/ 1N R SLP

- Kit flangia antipolvere: codice 5COP105000
- Kit comando rotativo: codice 5ROT104000
- Corsore: codice 3CU1110561 (ricoprimento negativo)

Ritenuta con sgancio automatico da posizione 1 in posizione centrale

Comando a taratura fissa disponibile con pressioni di sgancio di 63 e 80 bar.



Es.: SD4/1 (KG3-120)/ 1N 9A(80) LA

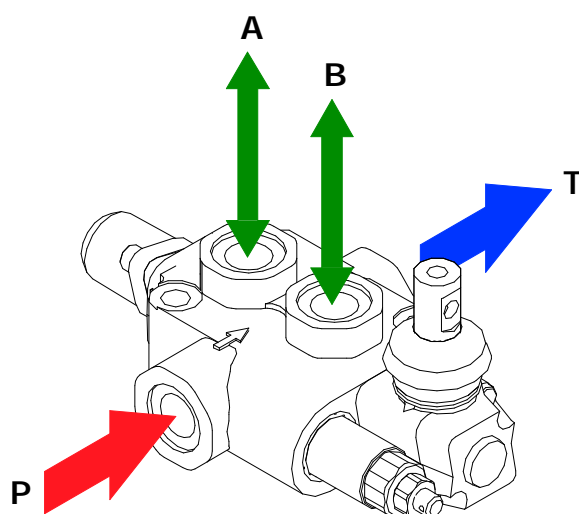
- Leva speciale: codice **5LEV104000**
- Kit comando con sgancio a 63 bar codice **5V09504000**
- Kit comando con sgancio a 80 bar codice **5V09504080**
- Cursore: codice **3CU1110300** (ricoprimento negativo)

Installazione e manutenzione

Il distributore SD4 viene montato e collaudato rispettando le specifiche tecniche riportate in questo catalogo.

Per una corretta installazione attenersi alle indicazioni sottoelencate:

- il distributore può essere montato in qualsiasi posizione; per evitare deformazioni al corpo e conseguente bloccaggio dei cursori, il fissaggio va eseguito su una superficie piana;
- al fine di evitare infiltrazioni di acqua nei cappellotti e nelle scatole leva, non indirizzare getti ad alta pressione direttamente sul distributore;
- prima della verniciatura, assicurarsi che i tappi in plastica a protezione delle bocche siano correttamente serrati.



Coppie di serraggio dei raccordi - Nm

TIPO DI FILETTATURA	bocca P	bocche A e B	bocca T
BSP (ISO 228/1)	G 3/8	G 3/8	G 3/8
Con guarnizione O-Ring	35	35	35
Con rondella di tenuta in rame	40	40	40
Con rondella di tenuta in acciaio e gomma	30	30	30
UN-UNF (ISO 11926-1)	3/4-16 UNF-2B (SAE 8)	9/16-18 UNF-2B (SAE 6)	3/4-16 UNF-2B (SAE 8)
Con guarnizione O-Ring	50	30	50
METRICA (ISO 262)	M18 x 1,5	M18 x 1,5	M18 x 1,5
Con guarnizione O-Ring	35	35	35
Con rondella di tenuta in rame	40	40	40
Con rondella di tenuta in acciaio e gomma	40	40	40

NOTA - Valori consigliati. Il momento di serraggio dipende da diversi fattori, come la lubrificazione, il rivestimento e la finitura superficiale. Deve essere consultato il fornitore.



WALVOIL S.P.A.

42100 REGGIO EMILIA • ITALY • VIA ADIGE, 13/D
TEL. +39.0522.932411 • FAX +39.0522.300984
E-MAIL: INFO@WALVOIL.COM • HTTP: //WWW.WALVOIL.COM

SERVIZIO COMMERCIALE

TEL. +39.0522.932555 • FAX +39.0522.932455

DAC002I